

MAUNAWAI

Az én vizem!



MAUNAWAI STANDARD Vízszűrő rendszer

Szerelési és használati útmutató



www.maunawai.com



MAUNAWAI

Az én vizem!



TARTALOMJEGYZÉK

Tartozékok	5
Előkészületek	6
Szerelési útmutató	8
Karbantartás	10
Távollét	10
Szűrőcsere	11
A komponensek kapacitása	12
Szűrés időtartama	12
Garancia	12
Jótállás	12
Hibaelhárítás	13
Kapcsolat	15
Egységek elhasználódása (táblázat)	16

MAUNAWAI STANDARD

víz tisztító rendszer

Szívből köszöntjük a MAUNAWAI STANDARD víz tisztító rendszert használók körében!

Döntésével egy olyan értékes rendszerhez jutott, amely védelmet biztosít a csapvízben található szennyeződésekkel szemben. Mi több, kiváló ízű ivóvizet biztosíthat egész családjá számára!

Az értékes Pí-technológia képezi a MAUNAWAI víz tisztító rendszer alapját, így ivóvíze a természet erejével ajándékozza meg Önt.

A kiváló minőségű kerámiaszűrő és a modern, kókuszhéj alapú aktív szén eltávolítja a növényvédőszer maradványokat, hormonokat, nehézfémeket és számos más szennyeződést. A biokerámia szűrőrétegben található PI-, EM-, turmalin-, alkalin-, zeolit- és egyéb kerámiagolyócskák hozzájárulnak, hogy a szűrőfolyamat során természetes módon friss ivóvíz keletkezzen.

A természetazonos szűrő- és csepegtető folyamaton túl a MAUNAWAI forrásvíz minőségű, jó ízű, lágy és kellemes, így igazán élvezet fogyasztani, hiszen szervezetünk sejtjei is erre vágnak.

Próbálja ki, hogyan javítja teája és ételei ízét, és hogy milyen változást jelent a növények növekedésében a MAUNAWAI víz.

Sok örömet kívánunk a MAUNAWAI vízszűrő rendszer használatához!

TARTOZÉKOK

A MAUNAWAI rendszer összeállítása előtt kérjük, a mellékelt ábra segítségével győződjön meg arról, hogy a csomagolás az összes elemet tartalmazza.



ELŐKÉSZÜLETEK

Az összeszerelés megkezdése előtt, kérjük feltétlenül ügyeljen a következő lépésekre:

Távolítsa el a szűrőrendszer és az egyes szűrők csomagolását.

Tegye csapvízbe legalább egy órára a szűrőegységeket (kerámiaszűrő, STANDARD szűrőegység) (ld. 7. oldal, 1-3. ábra).

Fontos:

A szűrőegységben lévő kerámiagolyók sok levegőt tartalmaznak, ezért az alapos rázogatós és áztatás feltétlenül szükséges.



Kerámiaszűrő



STANDARD szűrőegység

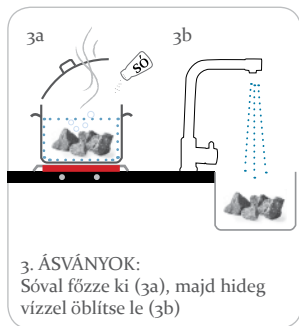
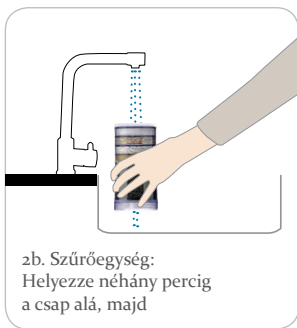
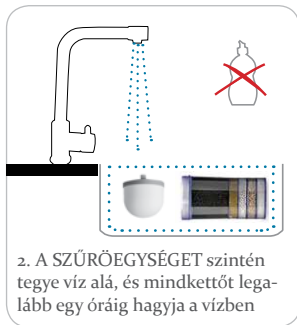
A KERÁMIASZÜRÖT a szűrőcsavarral felfelé helyezze csapvíz alá (mellőzze a mosogatószer használatát) legalább egy órára, míg a levegő teljesen el nem távozik az egységből.

Helyezze a STANDARD szűrőegységet szintén legalább egy órára csapvízbe, közben néhányszor erősen rázza meg a szűrőt. Végül tartsa még néhány percig a vízcsap alá.

Az ÁSVÁNYOKAT értékes sóval főzze ki, majd alaposan öblítse le hideg vízben.

Tisztítsa meg a rendszer valamennyi tartozékát bio mosogatószerrel, majd alaposan öblítse le az egységeket tiszta vízzel.

A szűrőmodulok tisztításához soha ne használjon tisztítószer! Ne használjon forró vizet, és ne tegye az elemeket mosogatógépbe! Csak puha tisztítókendőt használjon a karcolások elkerülése végett.



Fontos:
Kérjük, az **ÁSVÁNYOK** előkészítésénél **NE** használjon tisztítószer, ecetet vagy citromsavat.

ÖSSZESZERELÉS

Az előkészületeket követően könnyedén összeszerelheti a vízszűrő rendszert a következőképpen:



1. **VÍZCSAP:**
Csavarja be a vízcsapot úgy, hogy a két tömítés az üveg külső-és belső oldalára kerüljön.



2. Helyezze az ivóvíztartályt a talpazatra.



3. Az ÁSVÁNYOKAT tegye az üvegtartóba.

1. Szerelje fel a **VÍZCSAPOT**. A két tömítőgyűrű az ivóvíztartály külső-és belső oldalához rögzítendő. Az ivóvíztartály a szilikontömítés környékén maradjon száraz, hogy a tömítés a későbbiek folyamán is megfelelő legyen.

2. Állítsa az **IVÓVÍZTARTÁLYT** a **TALPAZATRA**.

3. Helyezzen 5-6 darab megfelelően előkészített **ÁSVÁNYT** az ivóvíztartály aljára.

4./5. Majd helyezze a szűrőegységet az ivóvíztartályba.

6.-8. Helyezze a **KERÁMIASZŰRŐT** a felső tartály nyílásába. Csúsztassa a tömítésgyűrűt a tartály alsó oldalán a szűrőcsavarra. A szárnyas anyával csavarja feszesre a szűrőt.

9. Helyezze a **FELSŐ TARTÁLYT** az ivóvíztartóra.

10. Csapvízzel töltsen meg a tartályt, és kétszer hagyja átfolyatni a rendszeren. A **FEDÉLLEL** zárja le a felső tartályt.

Az első két adag szűrt vizet öntse ki, vagy használja növényöntözéshez.



4. Csavarja össze a szűrőegységet a szűrőtartóval.



8. A szárnyas anyával csavarja feszesre a szűrőt.



5. Helyezze a szűrőegységet az üvegtartályba



9. Helyezze rá a FELSŐ TARTÁLYT



6. Helyezze a KERÁMIASZŰRŐT a felső tartályba.



10. Helyezze rá a FEDŐT



7. Csúsztassa a TÖMÍTŐGYŰRŰT a tartály alján lévő szűrőcsavarra.



Töltse fel csapvízzel és 2x hagyja átfolyatni.

Fontos:

A becsavarozáskor ügyeljen a ferde csavarozás elkerülésére! Óvatosan csavarozzon, mert a műanyag bemenetek megsérülhetnek.

Fontos:

Csak felügyelet mellett használja a vízsűrőt. Ha túl sok vizet tölt a rendszerbe, túlfuthat a víz az ivóvíztartályon (maximális szűrőmenyiség: 8 liter).

Fontos:

Alapvetően olyan csapvizet használjon szűrésre, amely emberi fogyasztásra alkalmas.

**A MAUNAWAI
víztisztító rendszer
működésre kész!**

ÁPOLÁS

- A MAUNAWAI készüléket ne tegye olyan helyre, ahol közvetlen napsugárzásnak lenne kitéve. Minél sötétebb helyre teszi a szűrőt, az annál előnyösebb a vízszűrő működésére nézve.
- Naponta legalább 1-4 liter víz szűrése ajánlott.
- Rendszeres időközönként tisztítsa meg a tartályt (kb. havonta egyszer), hogy tiszta és üledékmentes maradjon.
- A tartály tisztításához ajánlott bio-citromhéjat használni (a szűrőmodulok kivételével).
- Ha a **kerámiaszűrő** elszíneződik, vagy túl kevés vizet ereszt át, vízzel le lehet mosni, és átdörzsölhetjük egy tiszta szivaccsal, hogy az esetleges lerakódásokat eltávolíthassuk. A lemosást óvatos mozdulatokkal végezzük, hogy elkerüljük a kerámia sérülését.
- A **STANDARD szűrőegységet** nem szükséges ápolni, kizárólag az esedékes cseréről kell gondoskodni.
- **Rövidebb távollét:** ha két napig nem használja a vízszűrőt, kérjük az azt követő napokban a szokásosnál gyakrabban használja. Ha szokatlan ízű lenne a víz, kérjük ürítse ki a tartályt, és tölse fel a rendszert újra.
- **Maximum 3 hétig terjedő távollét** esetén hagyja vizet az alsó tartályban, úgy hogy a STANDARD szűrőegység a vízben van, és takarja le a vízszűrőt egy takaróval. Újbóli üzembehelyezéskor engedje

ki a vizet, és töltsse újra az egész rendszert. Ha szokatlan ízt tapasztalna, cserélje ki a STANDARD szűrőegységet

- 3 hétnél tovább tartó távollét esetén ajánlatos kicserélni a STANDARD szűrőegységet.

SZŰRŐCSERE

Ajánlatos a kerámiaszűrőt egy év használat után kicserélni, de legkésőbb akkor, ha a kerámiaszűrő falán lyukak jelennének meg, ahol a víz szűretlenül áthaladhat.

Amennyiben nagyon rossz minőségű víz szűrésére használja a rendszert, a szűrés hatékonysága jelentősen csökkenhet.

A STANDARD szűrőegység cseréje 4-12 havonta, vagy 3000 liter átszűrése után esedékes.

Javasoljuk, hogy az ásványokat félévente cserélje ki.

Élettartam:

STANDARD

szűrőegység:

4-12 hónap

Kerámiaszűrő:

1 év

Ásványok:

4-12 hónap

Fontos:

Minél szennyezettebb a víz, annál rövidebb

ideig használja a

cserélendő elemeket.

Rendkívül szennyezett

víz szűrésekor és

intenzív használat

esetén kérjük, cserélje

a szűrőt 4-5 havonta.

A KOMPONENSEK KAPACITÁSA:

Műanyag felső tartály: 4 liter

Ivóvíztartály: 8 liter

A SZŰRÉS IDŐTARTAMA

A szűrés és átfolyás idejét alapvetően a kerámia-szűrő határozza meg. A töltés mennyiségétől és a csapvíz minőségétől függően a szűrés időtartama kb. 30-120 perc/liter.

GARANCIA

Két éves garanciát biztosítunk a rendszer valamennyi részére. A szűrőmodulra (STANDARD szűrőegység, kerámia szűrő) vonatkozó garancia 30 nap.

A garanciát csak érvényes vásárlási bizonylattal lehet igénybe venni.

Jellemzők:

Szélesség: 30 cm

Magasság: 55 cm



JÓTÁLLÁS

A Green D'Or UG nem vállal jótállást különösen azokért a dolgokért, melyek nem tartoznak a MAUNAWAI víztisztító rendszerhez.

Nem szakszerű használatból fakadó károk esetén megszűnik a garancia vagy jótállás iránti jogsultság.

HIBAELHÁRÍTÁS

Probléma leírás:

A felső tartályból a víz nem folyik a víztartályba.

Lehetséges okok:

1. Lerakódások jelentek meg a kerámiaszűrőn.
2. Levegő maradt a kerámiaszűrőben, amely akadályozza a víz szabad áramlását.
3. Levegő maradt a STANDARD szűrőegységben.

Megoldási javaslatok:

1. Tisztítsa meg a kerámiaszűrőt a 10. oldalon leírtak szerint (5. pont).
2. Helyezze a kerámiaszűrőt víz alá csavarmentel felfelé egészen addig, amíg a levegő teljesen el nem távozik a szűrőből.
3. A STANDARD szűrőegységben is maradhatott levegő. Vegye ki a szűrőegységet, majd rázza meg jól, és tegye még egyszer csapvíz alá, hogy alulról átjárhassa a víz.
4. Ellenőrizze, hogy nem akadályozza-e valami a víz átfolyását.

Probléma leírás:

A víz a kifolyik a rendszerből.

Lehetséges okok:

1. A vízcsap tömítése elengedett.
2. A szűrőkapacitás túllépésével megtelet a víztartály.
3. A STANDARD szűrőegységben túl sok levegő maradt.

Megoldási javaslatok:

1. Tisztítsa meg a vízcsap és az ivóvíztartály tömítéseit. Ügyeljen arra, hogy a tartály a csap beszerelésekor száraz legyen.
2. Ügyeljen arra, hogy a víztartály kapacitását (8 liter) ne lépje túl.
3. Vegye ki a szűrőegységet, majd rázza meg jól, és tegye még egyszer csapvíz alá, hogy alulról átjárhassa a víz.

Problémaleírás:

A leszűrt víz szaga vagy íze szokatlan.

Lehetséges okok:

1. Rossz minőségű vizet használt szűréshez pl. kéntartalmú vagy magas mangántartalmú vizet.
2. A STANDARD szűrőegység elhasználódott.

Megoldási javaslatok:

1. Szűrje át újra a már megtisztított vizet.
2. Cserélje ki a szűrőegységet.

Problémaleírás:

A felső tartályban lévő kerámiaszűrőn zöld lerakódás jelent meg.

Lehetséges okok:

Nitrátot tartalmaz a víz, és a víztisztító rendszer fényforrás közelében lett elhelyezve. A nitrát műtrágya. A táptalaj és a fénysugarak jelenlétével algásodást okoz, ami a nitrát lebomlásával jár. Ez az első lerakódás rendszerint veszélytelen, az egészségre nézve ártalmatlan, azonban javasoljuk, hogy mihamarabb tisztítsa meg az eszközt.

Megoldási javaslatok:

1. Ha fényforrás közelében helyezte el a víztisztítót próbálja áttenni máshová, ahol nincs kitéve közvetlen napsugárzásnak.
2. Tisztítsa meg a rendszert. Amennyiben a tisztítást nem azonnal végzi el, vagy a STANDARD szűrőegységben is látható a lerakódás, cserélje ki a szűrőmodult.

Maradt még kérdése?

Írjon e-mailt vagy hívjon minket!

E-Mail: info@maunawai.hu

KAPCSOLAT

GeoMag Water KFT.

1095 Budapest, Soroksári út 164.

E-Mail: info@maunawai.hu

Web: www.maunawai.hu

Tel.: +36 20 447 1677

Fax: +36 28 737 175

Vagy lépjen kapcsolatba a
MAUNAWAI víztisztító rendszert
forgalmazó partnereinkkel!

Gyártó cég:

Green d'Or UG,

Adolf-Damaschke-Straße 69

D-14542 Werder (Havel)



MAUNAWAI

Az én vízem!



MAUNAWAI STANDARD víztisztító rendszer MODULCSERÉK ESEDEKESSÉGE

KERÁMIASZŰRŐ

Használat időtartama:
kb. 1 év

Első használat:	csere idő:
--------------------	---------------

STANDARD PI-SZŰRŐ EGYSÉG

Használat időtartama:
kb. 4-12 hónap

Első használat:	csere idő:
--------------------	---------------

ÁSVÁNYOK

Használat időtartama:
kb. 4-12 hónap

Első használat:	csere idő:
--------------------	---------------
